

# Nýjungar

# H3 Teningar



**Kæri viðskiptavinur.**

Í H3 er sífelld verið að fjölga möguleikum notenda til að ná í gögn og vinna með þau. Nýjasta viðbótin er að gögn úr Fræðslukerfinu er hægt að nálgast í mannauðsteningi í MSSQL. Þannig er hægt að nálgast bæði flýtifræðslu, gögn úr atburðum, þekkingu og skírteinum.

Með póstinum fylgja skýrslur í excelskjali sem hafa verið settar upp og hægt er að tengja við gögnin ykkar og breyta að vild. Fliparnir í fylgiskjalinu eru:

- **Fræðsluferill** - hægt er að skoða fræðsluferil starfsmanns.
- **Fræðsla** - hægt að skoða fræðslu á tímabili með fjölda, fræðslukostnaði, tímum og einingum.
- **Fræðsla II** - hægt að skoða fræðslu á tímabili með fjölda, einingum og tímum.
- **Þáttökustaða starfsmanns** - hægt að skoða hve margir luku fræðslu, hættu við, mættu ekki og svo framvegis á ákveðnu tímabili.
- **Þáttökustaða starfsmanns II** - hægt að skoða hve margir luku fræðslu, hættu við, mættu ekki og svo framvegis eftir fræðslustundum á ákveðnu tímabili
- **Þáttökustaða starfsmanns III** - búið að bæta við möguleika á að skoða eftir stöðu þátttöku.
- **Endurgreiðsla** - hægt að setja saman lista hverjir sóttu hvaða námskeið og í hvaða stéttarfélagi þeir eru.

Með þessari viðbót ættu viðskiptavinir að geta sett upp sínar eigin skýrslur fyrir fræðslu.

Einnig er búið að bæta við launatengdum gjöldum í **Réttindatening** og **stutt nafn** er komið í **Launatening**.

Til þess að geta nýtt sér þessar nýjungar verða fyrirtæki að vera í MSSQL og með H3 greiningar.

**Nánari upplýsingar um þessar breytingar er hægt að nálgast með því að senda póst á [h3@advania.is](mailto:h3@advania.is)**



# H3 Teningar

## Uppsetning teninga

Eins og áður kom fram þá verða fyrirtæki að hafa keypt aðgang að greiningum til að notendur hafi aðgang og geti skoðað gögn í teningum.

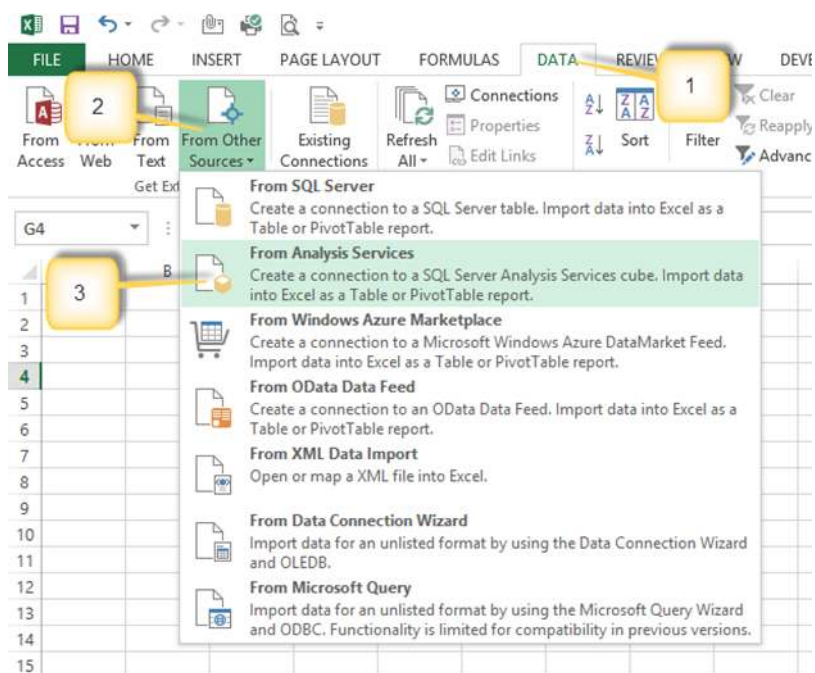
Hér fyrir neðan eru leiðbeiningar til þess að tengjast teningum.

### Útbúa tengingu

Opnið nýtt Excel skjal og vistið það

Farið síðan í:

- 1.) Data flipi
- 2.) From Other Sources
- 3.) From Analysis Services

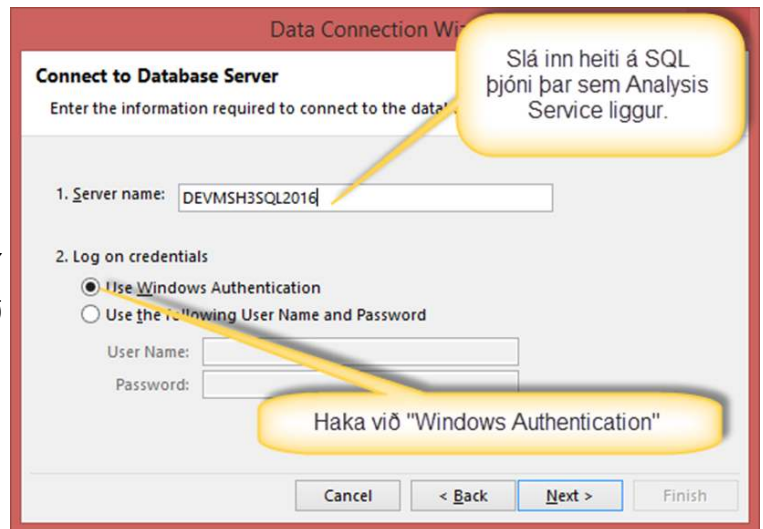
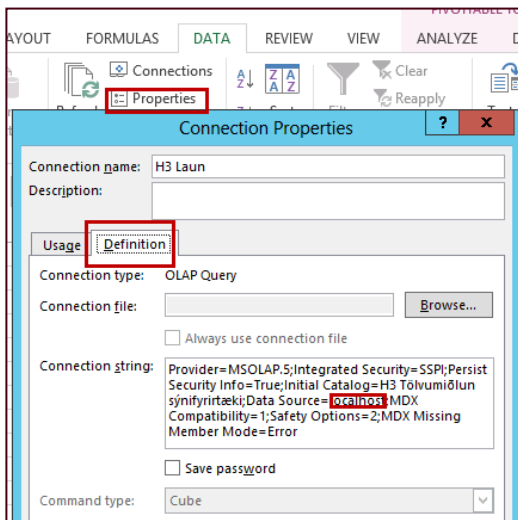


# H3 Teningar

## Uppsetning teninga frh.

4.) Slá inn heiti á SQL þjóni þar sem Analysis Service liggur. Ef þú átt aðra uppsetta teninga sérðu þetta með því að opna þá og fara í **Data/Properties/definition**.

a) Til að finna nafnið á þjónunum er farið í **Data-Properties-Definition** og nota það sem er fyrir aftan **Data source**.

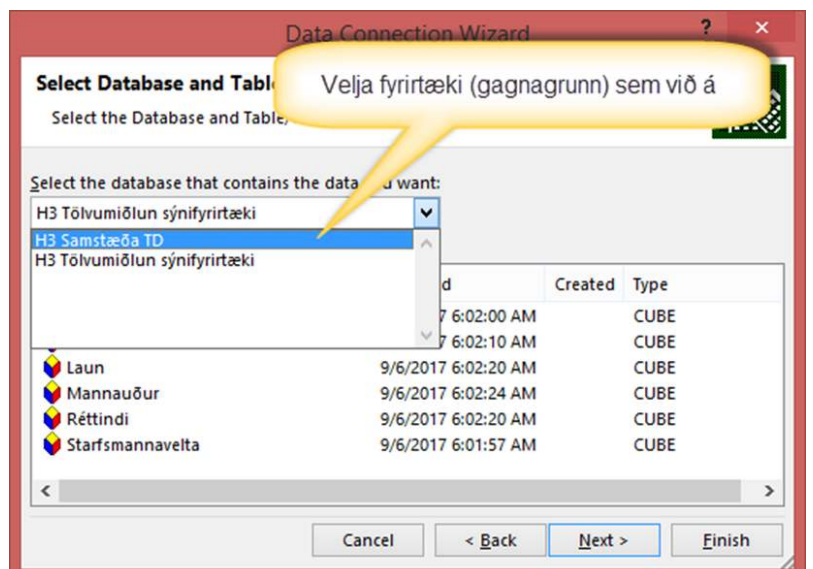


5.) Sjálfkrafa er hakað við „Use Windows Authentication“ og þannig á það að vera.

6.) Smella á **Next**.

7.) Veljið fyrirtækið sem á að skoða.

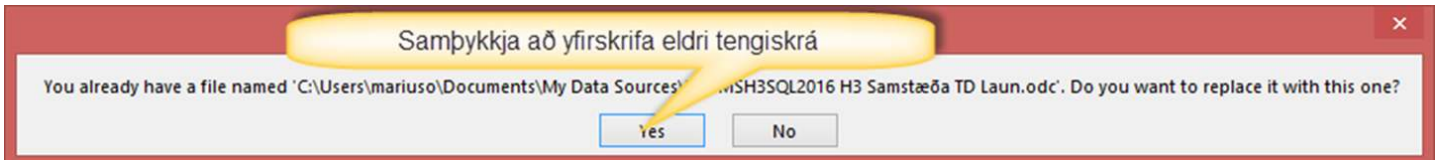
8.) Smellið á **Next**.



# H3 Teningar

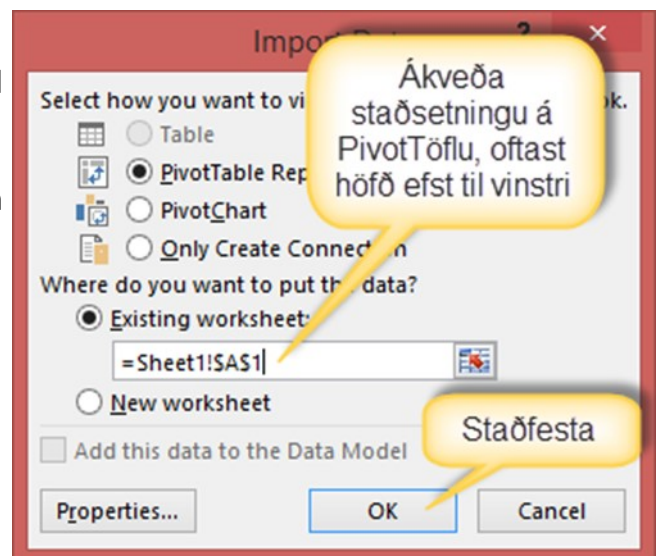
## Uppsetning teninga frh.

9.) Samþykkja að yfirskrifa eldri tengiskrá. Þessi gluggi kemur aðeins upp þegar til er tengiskrá með sama nafni.



10.) Ákveða staðsetningu á PivotTöflu í Excel skjali.

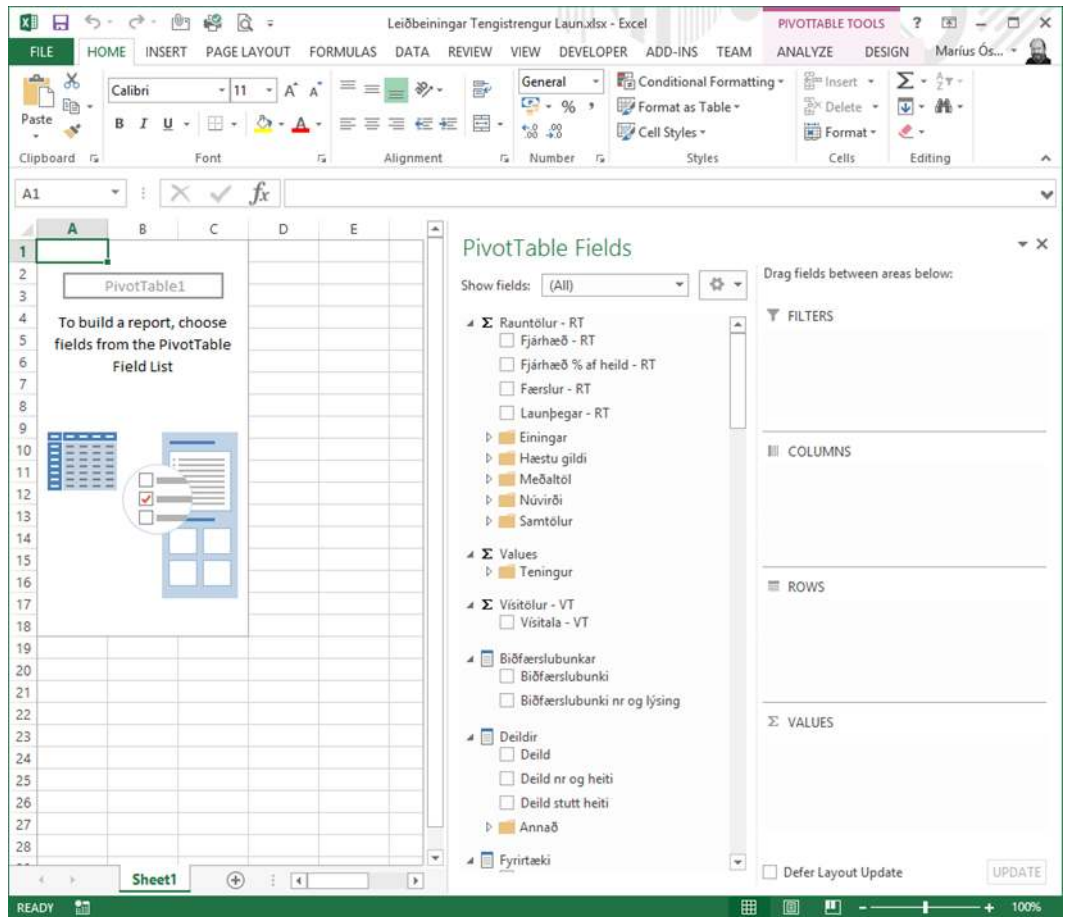
- Oftast er valin staðsetningin efst á síðu til vinstri.
- Getur annars verið hvaða staðsetning sem notandi vill.



# H3 Teningar

## Uppsetning teninga frh.

11.) Þá er Pivot taflan tilbúin.



# H3 Teningar

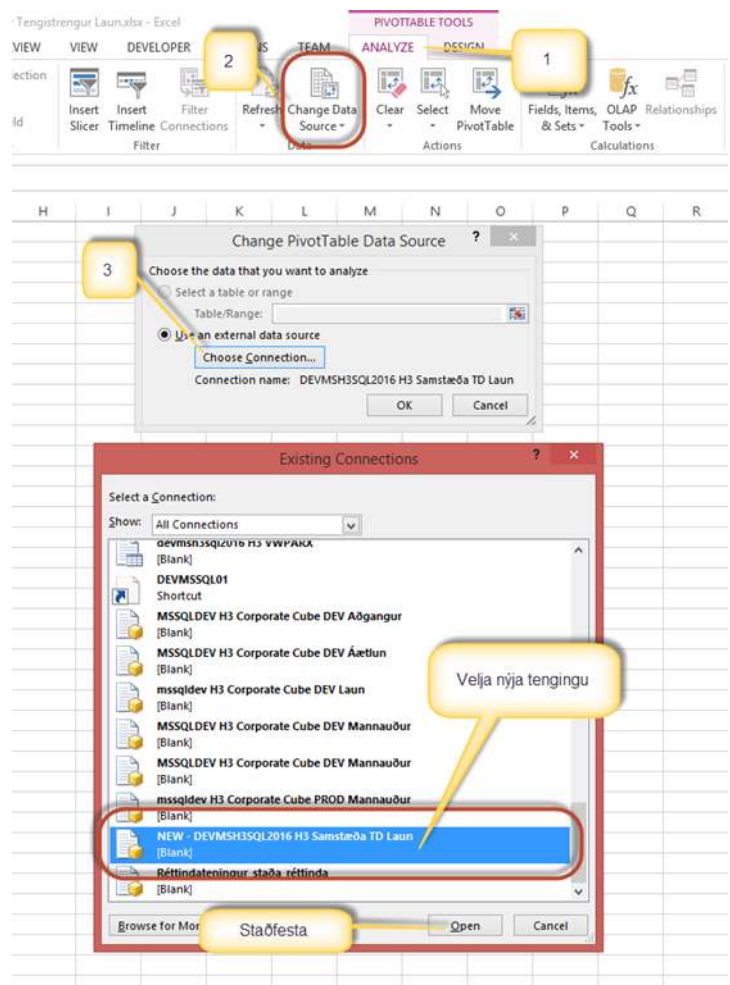
## Uppsetning teninga frh.

Til þess að tengja skýrslurnar sem fylgdu með í póstinum við gagnagrunn viðskiptavina þarf að gera eftirfarandi:

Athugið að tenging þarf að vera til staðar. Ef hún er ekki til þá þarf fyrst að fylgja eftir leiðbeiningum hér að framan. Nema að í stað þess að vista nýtt skjal þá er tengingin gerð í nýjum flipa í skýrslunni.

Smella á Pivot töfluna

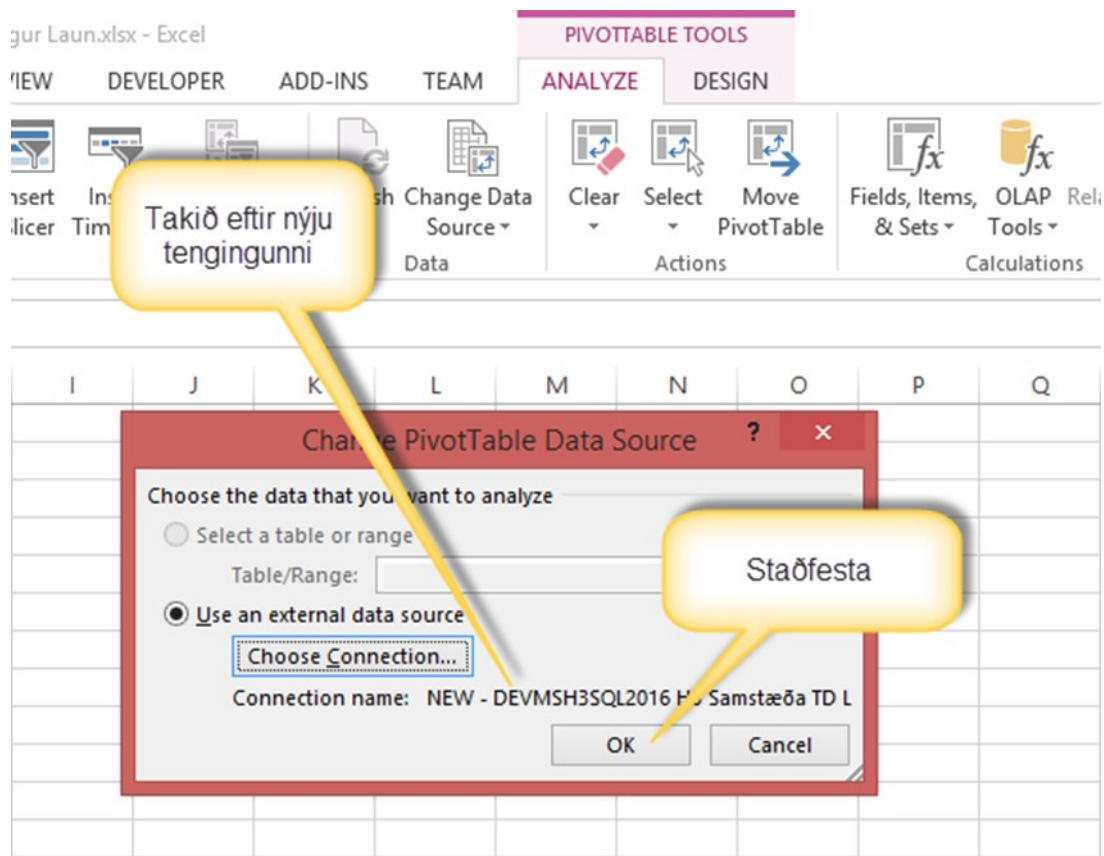
- 1.) Fara í **Analyse** flipann
- 2.) Smella á **Change Data Source**
- 3.) Smella á **Choose Connection**
- 4.) Velja rétta tengingu og smella á **Open**



# H3 Teningar

## Uppsetning teninga frh.

5.) Sjáum hér að nýja tengingin hefur verið valin og þá er smellt á **staðfesta**. Þá ætti þetta að vera tilbúið til notkunnar.



# H3 Teningar

## Mannauðsteningur

Nú er búið að bæta við gögnum úr fræðslukerfinu í mannauðsteninginn. Farið verður yfir helstu mælieiningar og víddir í teningnum hér á eftir.

Til þess að hafa aðgang að mannauðstening þarf að vera með einingu **3008 Mannauðsteningur**

Á myndinni hér til hliðar má sjá hvaða mælieiningar eru í boði.

Mælieiningarnar er það sem fer í **values** í pivot töflunni

- **Fjöldi FTE:** Hérna er hægt að sjá stöðugildi, þannig að þeir sem eru að fá full laun teljast sem 1 FTE - Full time equivalent. En ef þrír starfsmenn eru í 50% starfi þá er það 1,5 FTE.
- **Fjöldi launamanna:** Telur einstaklinga óháð stöðugildi hjá fyrirtækinu þannig að hver launamaður er talinn einu sinni (einkvæm talning á launþegum).
- **Fjöldi launamanna með stöðugildi:** Einkvæm talning launamanna hafi hann stöðugildi í mánuðinum (hafi fengið reiknuð laun í mánuðinum óháð %)
- **Fjöldi starfsmanna:** Telur fjölda starfsmanna í kerfinu óháð starfs % þannig að ef starfsmaður er í tveimur störfum þá er hann talinn tvisvar.
- **Fjöldi starfsmanna í lok tímabils:** Telur starfsmanna-fjölda í lok tímabils sem er valið. Ef **árið** er valið sem tímabil þá tekur teningurinn fjöldann í desember. Ef verið er að skoða **ársfjórðung** þá tekur teningurinn fjöldann í síðasta mánuði í fjórðungsins.

Σ Values

- Fjöldi FTE stöðugilda
- Fjöldi launamanna
- Fjöldi launamanna með stöðugildi
- Fjöldi starfsmanna
- Fjöldi starfsmanna í lok tímabils**

Fræðsla

- Atburður gildir frá
- Atburður gildir til
- Fjöldi atburða
- Fjöldi atburða tímavídd
- Fjöldi þátttakenda
- Fræðslueiningar
- Fræðslukostnaður
- Fræðslutímar
- Talning á staða þátttöku
- Talning efnis
- Tímasetning tímar

Meðaltöl

- Meðal fjöldi FTE stöðugilda
- Meðal fjöldi launamanna
- Meðal fjöldi launamanna með stöðugildi
- Meðal fjöldi starfsmanna
- Meðal lífaldur launamanna (ár)
- Meðal starfsaldur (ár)

Starfsaldur

- Samanlagður starfsaldur (ár)**
- Samanlagður starfsaldur (mán)

Reiknaður-Viðbótar

- ▷ Teningur



# H3 Teningar

## Fræðsla

- Atburður gildir frá: Notast við dagsetningu atburðar **fyrsti dagur námskeiðs**.
- Atburður gildir til: Dagsetningin sem segir hvenær efni atburðar rennur út.
- Fjöldi atburða: Telur fjölda atburða á tímabili.
- Fjöldi atburða tímavídd: Telur fjölda atburða á ákveðnu tímabili. Hver atburður er talinn einu sinni.
- Fjöldi þátttakenda: Telur fjölda innri og ytri þátttakenda.
- Fræðslueiningar: Leggur saman einingar sem skráðar er í fræðslu.
- Fræðslukostnaður: Sýnir fræðslukostnað niður á þátttakenda í atburðum. Teningurinn tekur kostnað aðfanga sem og ef sett er inn gildi í **kostnaður per þátttakenda** í atburði þá er sú tala margfölduð fyrir hvern þátttakanda.
- Fræðslutímar: Leggur saman tíma sem skráðir eru á þátttakanda í fræðslu.
- Talning á staða þátttöku: Telur þátttakendur miðað við **þáttökustöðu**.
- Talning efnis: Telur fjölda efnis einkvæmt. Hér er hægt að sjá hvað verið er að halda margar tegundir námskeiða.
- Tímasetning tímar: Reiknar tímalengd atburðar út frá „**Tímasetning atburða**“. Þannig að ef atburður er frá 8:00-16:00 þá eru atburðurinn 8 klst.

**Meðaltöl** - mikilvægt er að notast við tímavídd við að reikna meðaltal á tíma. **Við erum ekki að reikna meðaltal á aðrar víddir.**

- Meðalfjöldi FTE stöðugildi: Reiknar meðalfjölda FTE stöðugilda á völdu tímabili.
- Meðalfjöldi launamanna: Reiknar meðalfjölda launamanna á völdu tímabili.
- Meðalfjöldi launamanna með stöðugildi: Reiknar meðalfjölda launamanna á völdu tímabili.
- Meðalfjöldi starfsmanna: Reiknar meðalfjölda starfsmanna.
- Meðallífoldur launamanna (ár): Reiknar meðallífoldur starfsmanna.



# H3 Teningar

- Meðalstarfsaldur (ár): Reiknar meðalstarfsaldur í árum.

## Starfsaldur

- Samanlagður starfsaldur (ár): Skilar árum og virkar þannig að það leggur saman starfsaldur í viðbótarstarfsaldri og síðan útborganir sem hafa verið greiddar (sýnir 3 ár og 6 mánuði sem 3,5 ár).
- Samanlagður starfsaldur (mán.): Sama og hér fyrir ofan nema að niðurstaðan er gefin í fjölda mánaða.

## Reiknaður starfsaldur - viðbótarstarfsaldur

- Samanlagður starfsaldur reiknaður (mán.): Hérna sést starfsaldur sem er reiknaður út frá launum.
- Samanlagður starfsaldur viðbótar (mán.): Hérna er hægt að sjá starfsaldur sem er tekinn út úr Viðbótarstarfsaldur til starfsaldurs

## Teningur síðast uppfærður

- Teningur síðast uppfærður: Sýnir hvenær teningur var síðast uppfærður

**Víddir í mannauðsteningi:** Hér verður farið yfir þær víddir sem eru í mannauðsteningnum. En víddirnar eru þeir eiginleikar sem við getum sett í Filters, Rows og Columns.

- Aðföng: Þetta eru eiginleikar aðfanga í fræðsluteningi. Dæmi: Kennslustofa, veitingar og svo framvegis.
- Aldursgreining: Hér er hægt að sjá hvar starfsmenn eru staðsettir á lífaldurs- og starfsaldursbilum og hver aldur starfsmanna er. Þessi vídd virkar vel á móti mælieiningunni **Fjöldi starfsmanna í lok tímabils**. Þá er auðveldlega hægt að telja hve margir eru í hverjum aldurshópi.



# H3 Teningar

- Atburður: Hér er hægt að skoða eiginleika atburðar.
- Ástæður starfsloka: Sýnir hvaða ástæður hafa verið notaðar og á hverja.
- Deildir: Deildir fyrirtækis.
- Efni: Hægt að sjá eiginleika efnis.
- Fræðsla: Eiginleikar fræðslu og námskeiða.
- Fyrirtæki: Upplýsingar um fyrirtækið sem gögnin eru í.
- Haldið af: Upplýsingar um aðila sem halda atburði.
- Kennari: Kennari atburðar.
- Launamenn: Hérna er hægt að skoða eiginleika launamanns. Búið er að bæta við **stuttu nafni** inn í teninginn.
- Mánuður: Tímabil, það er mánuður og ár.
- Menntastig: Hérna er hægt að skoða æðstu menntun þ.e. fag, menntastig og staðlað menntastig.
- Ráðningahlutfall: Sýnir ráðningahlutfall starfsmanna.
- Skírteini: Hér er hægt að skoða flestar upplýsingar tengdar skírteinum.
- Staða: Staða starfsmanns, það er **virkur/óvirkur**.
- Staða starfs: Sýnir stöðu starfs.
- Starfsheiti: Hérna er hægt að sjá upplýsingar um starfsheiti.
- Starfsmenn og núverandi gildi: Eiginleikar starfsmanns eins og þeir eru í kerfinu þegar teningur er uppfærður.

Starfstéttir: Hægt að skoða eiginleika starfsstétta.

Stjórnskipulag: Gefur þrepaskiptingu deildar og sviðs.

Svið: Hægt að skoða svið og breytur því tengdu.

Tegund ráðninga: Upplýsingar um tegundir ráðninga.



# H3 Stjórnun

Tímasetningar atburða: Sýnir hvenær atburðir eru haldnir.

Þáttakendur: Hægt er að skoða ýmsa eiginleika þáttakenda svo sem síma, heimilisfang, nafn, netfang og fleira. Í **þáttakandi tegund þáttöku** er hægt að greina mun á milli innri og ytri þáttakanda.

Þekking: Hérna er hægt að skoða það sem tengist þekkingu, gildistíma og kvarða.